

ÉTATS GÉNÉRAUX DES DÉCHETS DU 47

Jeudi 17 novembre 2022

Campus Numérique 47 - Agen



BIENVENUE !

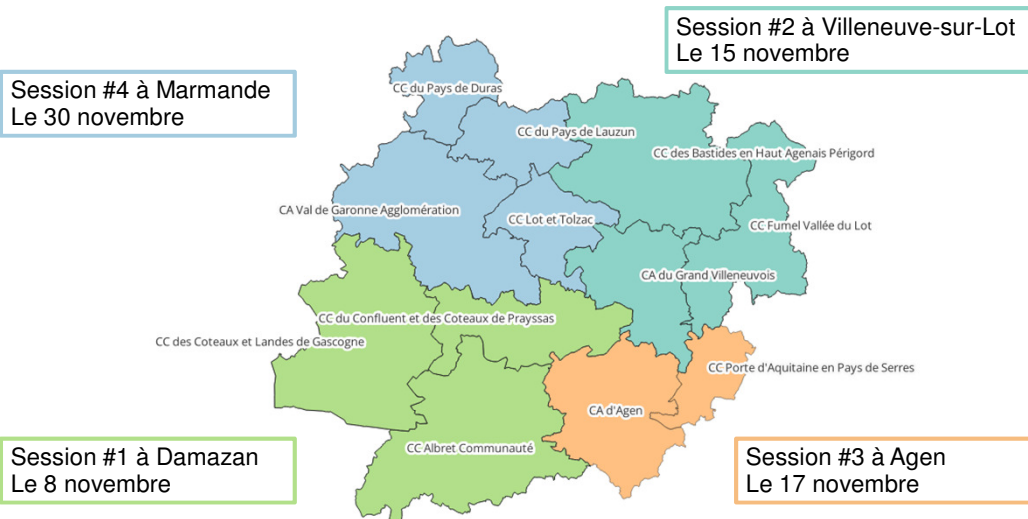
INTRODUCTION

Michel MASSET,
Président de ValOrizon

*Conseiller départemental
Maire de Damazan
Président de la CC du Confluent et Coteaux de Prayssas*

INTRO (suite):
La parole aux élu(e)s des
territoires

4 sessions territorialisées



VALorizon

www.valorizon.com

La démarche 2022-2023



VALorizon

www.valorizon.com

Les objectifs des États Généraux



Acquérir un niveau de connaissances commun



Se rencontrer, dialoguer et prendre conscience



Fédérer l'ensemble des acteurs « Tous ambassadeurs »



Affiner un plan d'actions territorial

Le déroulé de la journée

1

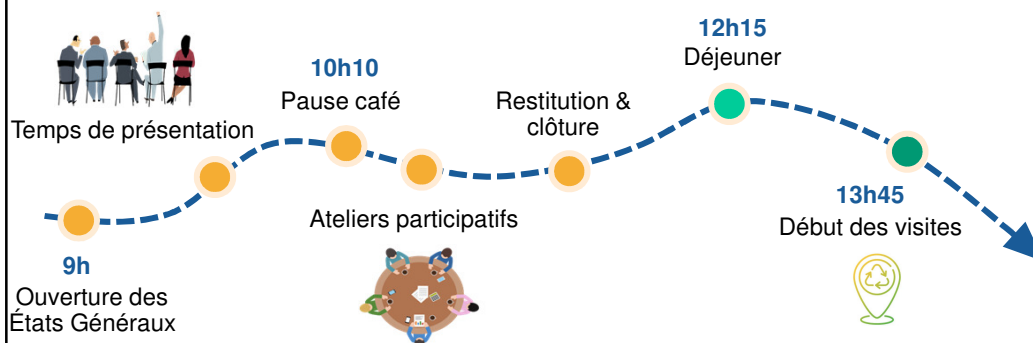
MATINÉE DE TRAVAIL ET D'ÉCHANGES

2

BUFFET DÉJEUNATOIRE « ANTI-GASPI »

3

VISITE DE SITE



Les intervenants

Julie FARBOS,
ValOrizon

Pierre THOMAS,
CITEO

L'équipe NEORAMA

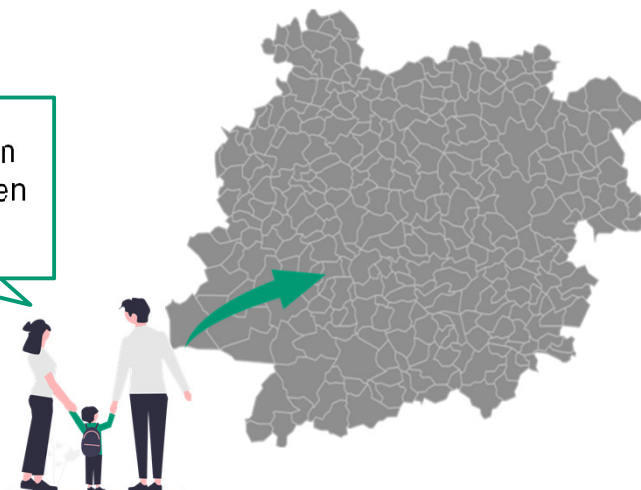
Vincent POTIN,
AJBD

LES DÉCHETS EN 47

Retour aux fondamentaux sur
les déchets ménagers

Le 47 en 2040 : projection vers un territoire zéro déchets enfouis ou incinérés...

Nous sommes en Lot-et-Garonne, en 2040...



VALorizon

www.valorizon.com

Les déchets en Lot-et-Garonne et vous : testons vos connaissances et pratiques !



✓ Face recto : participer au quiz

app.klaxoon.com

Code d'accès : **R7MS2DN**



✓ Face verso : laisser vos commentaires

app.klaxoon.com

Code d'accès : **QXKZBQT**

VALorizon

www.valorizon.com

À vos smartphones ...

LE MICRO-SONDAGE : les règles du jeu

- 1** POUR DÉMARRER : scannez le QR Code inséré sur votre flyer de participation
- 2** POUR RÉPONDRE AUX QUESTIONS : cliquez sur " Valider " pour envoyer votre réponse
- 3** POUR FINALISER VOTRE PARTICIPATION : cliquez sur « Continuer »

app.klaxoon.com

Code d'accès : **R7MS2DN**

Les DMA c'est quoi ?

- a.** Déchets Municipaux et Agricoles
- b.** Déchets Malheureusement Abandonnés
- c.** Déchets Ménagers et Assimilés
- d.** Tous les déchets produits par les ménages

En sachant que la moyenne nationale de production de déchets par habitant par an est de 582 kg, selon vous quelle est la quantité de déchets ménagers produite par Lot-et-Garonnais par an ?

a. 498 kg

b. 582 kg

c. 624 kg

d. 756 kg

Quel est le pourcentage de déchets ménagers triés pour être ensuite revalorisés en matière organique et en nouveaux emballages dans le Lot-et-Garonne ?

a. 15%

b. 48%

c. Plus de 65% (un des objectifs de la Loi pour la Transition Énergétique pour la Croissance Verte pour 2025)

d. 85%

Qu'est-ce qu'un biodéchet ?

- a. Un déchet alimentaire
- b. Un déchet de jardin
- c. Un déchet alimentaire et de jardin
- d. Un déchet alimentaire issu de produits uniquement bio

Quel objectif réglementaire est faux ?

- a. Le tri à 100% des biodéchets en 2024
- b. La réduction de 50% des déchets enfouis en 2025
- c. 80% de déchets valorisés en 2026
- d. Mettre en place la tarification incitative en 2025

Autour de vous, combien de personnes pratiquent le compostage ?

- a. La majorité de votre entourage
- b. Quelques-uns
- c. Presque personne
- d. Je ne sais pas

NB : il n'y a pas de bonne ou de mauvaise réponse.

TEMPS 1

Tout comprendre sur les déchets ménagers en 47

624 Kg de Déchets Ménagers et Assimilés par an et par habitant en 47

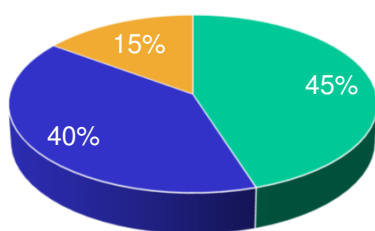
Soit ...



1 200 palombes par habitant et par an

27 tours Eiffel

+ que la moyenne nationale estimée à **582 kg** par habitant



■ Déchetterie

■ Poubelles OMR

■ Recyclage

Papiers, cartons, métaux, gravats, mobiliers, tout venant et déchets verts



Verre, biodéchets, cartons, papier, emballages



VALorizon

www.valorizon.com

200 000 tonnes de DMA produits par 3 types d'acteurs



LES MÉNAGES



LES COLLECTIVITÉS



LES PROFESSIONNELS

> Y compris les assimilés (petits professionnels)



= **80 %** de la production du tonnage de déchets

VALorizon

www.valorizon.com

75 % des DMA sont traités en 47

LA COLLECTE

- ✓ Une compétence exercée par les intercommunalités



En porte-à-porte



En point d'apport volontaire (PAV)



En déchetterie



LE TRAITEMENT

- ✓ Une compétence exercée par ValOrizon et l'agglomération d'Agen

4 types de traitement :



Enfouissement



Incinération



Recyclage



Broyage et compostage

Activités polluantes
soumises à la TGAP



Un objectif de 65 % de déchets valorisés en matière d'ici 2025 (LTECV)

Le traitement en 47 aujourd'hui



52 % des déchets sont traités
par des activités polluantes

dont :
38 % enfouis
14 % incinérés



48 % sont revalorisés

dont :
29 % recyclés
19 % transformés en matière organique

Une marge de progression potentielle importante



« **80 % DES OMR POURRAIENT**
ÊTRE VALORISÉES ! »



Soit un potentiel pour le 47 de
60 000 tonnes de ressources
à valoriser !

Des coûts financiers et environnementaux qui ne cessent d'augmenter pour éliminer les déchets

Des **coûts financiers** en forte hausse...

115 € HT, c'est le coût annuel du service public des déchets par an et par habitant du 47

Une augmentation croissante des coûts, due à une **contrainte de triple nature**

ÉCONOMIQUE

Augmentation du prix de l'énergie, du carburant

D'EXPLOITATION

Normes, actions pour pallier les nuisances...

FISCALE

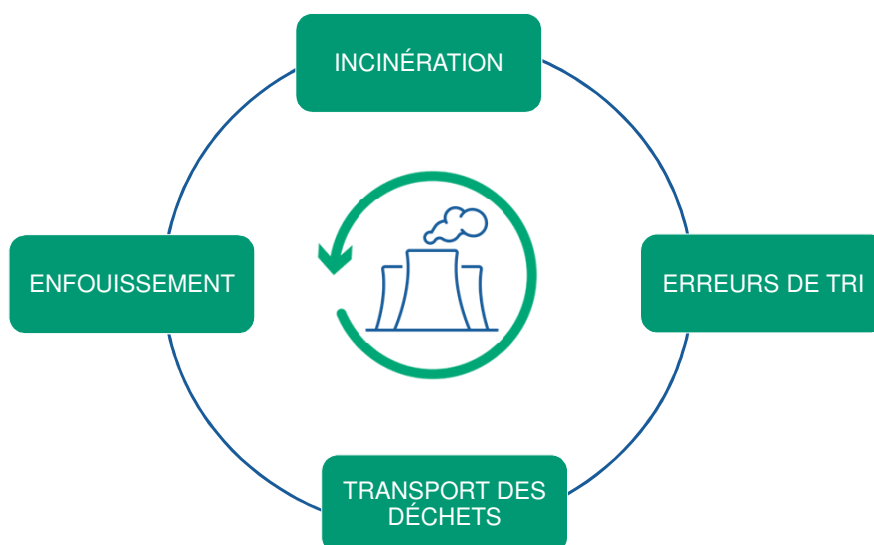
Hausse massive de la TGAP



« + 143 % D'AUGMENTATION DE LA TGAP D'ICI 2025 SI ON NE FAIT RIEN ».

Des coûts financiers et environnementaux qui ne cessent d'augmenter pour éliminer les déchets

...et un coût environnemental inévitable généré par de multiples sources



Réduire les déchets : la réglementation s'accélère



La Tarification Incitative :

un levier d'optimisation du financement du service

Quels sont les objectifs concrets ?

La TI, de quoi parle-t-on ?

Le principe : faire payer les usagers selon les quantités de déchets qu'ils produisent.



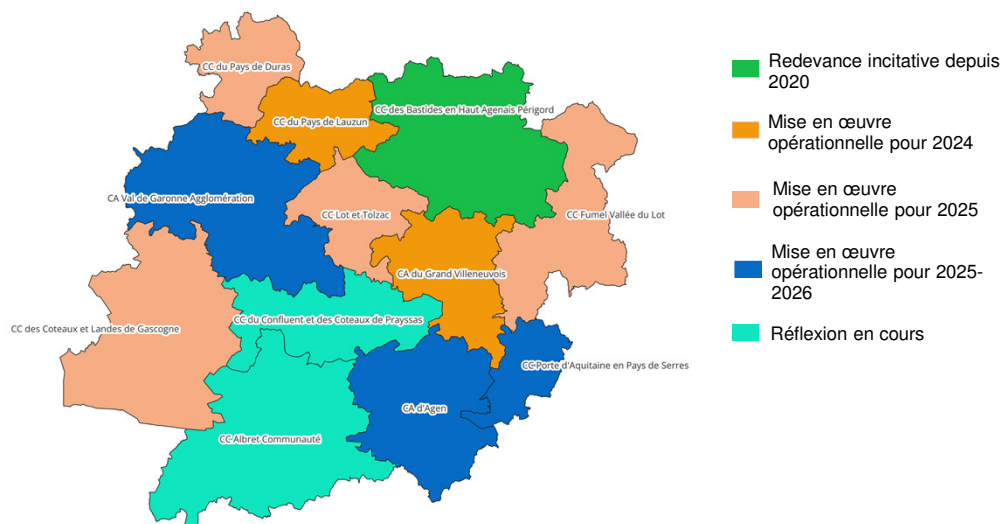
Créer un impact environnemental positif en modifiant les comportements

Maîtriser les coûts et la pérennité du service public

Répondre aux enjeux réglementaires

La Tarification Incitative :

Le déploiement sur le Lot-et-Garonne



VALorizon

www.valorizon.com

Zoom sur 2 axes en 47 pour revaloriser les déchets et éviter leur élimination

Le tri à la source des biodéchets



Le tri sélectif pour recyclage



VALorizon

www.valorizon.com

Un biodéchet : une ressource et un futur amendement pour le sol !

2 types de biodéchets

Les déchets verts

> Taille de haies, branchages ...



Les déchets de cuisine et de table



30% des Ordures Ménagères Résiduelles sont des biodéchets fermentescibles

VALorizon

www.valorizon.com

En 2024, 100 % des biodéchets devront être triés à la source !

Objectif : détourner ce flux de déchets des ordures ménagères pour les revaloriser

2 types de solutions de traitement

La gestion de proximité

Déchets compostables

- Composteurs individuels > maison, établissement



- Composteurs partagés > quartier, immeuble



Déchets verts

- Broyage à domicile
- Subvention de broyeurs partagés



- Opérations de broyage avec récupération du broyat

- Formation jardinage au naturel

La collecte séparée



- En point d'apport volontaire (PAV)



- En porte à porte (PAP)



- En déchetterie (pour les déchets verts)

Exutoires : broyage/compostage industriel/méthanisation

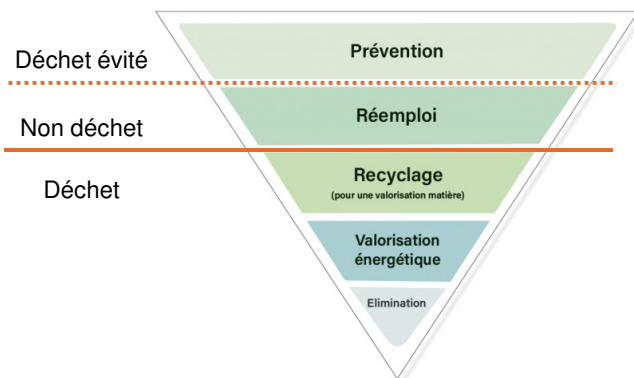
VALorizon

www.valorizon.com

L'objectif est avant tout de réduire les déchets

Le triangle de la gestion des déchets

= une hiérarchie des modes de traitement



Article L. 541-1 II du Code de l'environnement

Tendre vers le zéro déchet ménager enfoui ou incinéré c'est possible ...avec la règle des 5R

Les 5 R



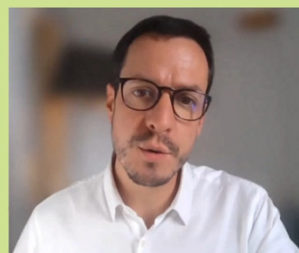
Quelles actions puis-je mener tous les jours pour réduire mes déchets ? Avec de vrais résultats ?

**Parole d'expert
Vincent POTIN, AJBD**

VALorizon

www.valorizon.com

**2 QUESTIONS
pour notre Expert**



VALorizon

ajBD



TEMPS 2

Zoom sur le tri et le recyclage des emballages et papiers ménagers

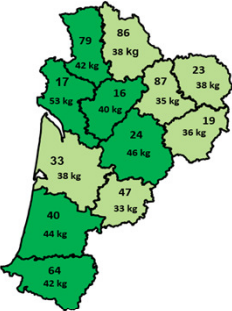


Donnons ensemble une nouvelle vie à nos produits.




Le tri dans le Lot et Garonne : une dynamique à accélérer

Performances verre




Performance en kg/hab. (ARC 2020)

< 30	31 à 39	40 et +
------	---------	---------

Nouvelle-Aquitaine :

Verre
Lot-et-Garonne

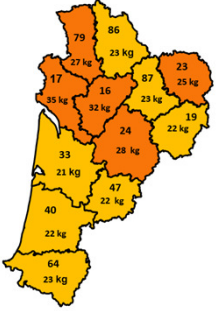


40,7 kg
par habitant
en 2020

+20

%
par rapport à la
moyenne nationale

Performances emballages légers




Performance en kg/hab. (ARC 2020)

< 15	16 à 20	21 et +
------	---------	---------

Nouvelle-Aquitaine :

Emballages légers
Lot-et-Garonne

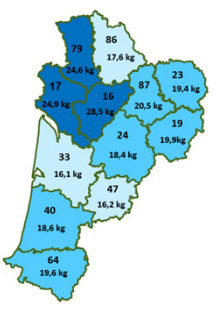


24,9 kg
par habitant
en 2020

+26

%
par rapport à la
moyenne nationale

Performances papiers




Performance en kg/hab. (ARC 2020)

Jusqu'à 21	21 à 25	25 et +
------------	---------	---------

Nouvelle-Aquitaine :




Papiers
Lot-et-Garonne



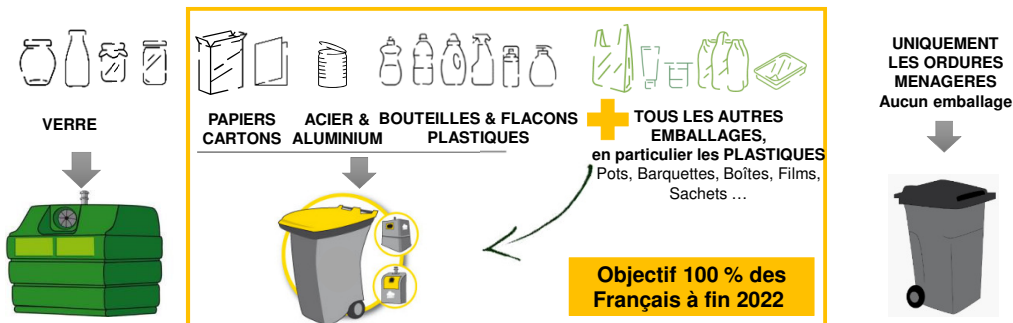
19,7 kg
par habitant
en 2020

+29

%
par rapport à la
moyenne nationale

Augmenter le geste de tri en simplifiant les consignes de tri



Facteurs de réussites et bonnes pratiques


Un dispositif
technique adapté


Une communication
impactante et harmonisée à
l'échelle d'un bassin de tri


Un changement complet
de la signalétique

VALorizon

CITEO
Donnons ensemble une
nouvelle vie à nos déchets

www.valorizon.com

L'extension des consignes de tri, un levier de performance à activer dans la durée

Constat national : des performances de recyclage plus importantes sur les plastiques grâce à l'ECT



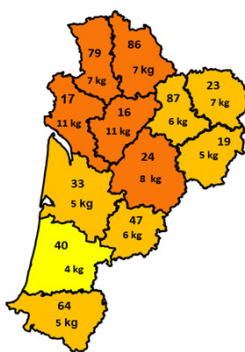
CL en ECT
6,8 kg/hab./an
d'emballages plastiques recyclés
Taux de refus : 21,1%
Erreurs de tri + refus process

VS Moyenne nationale
4,7 kg/hab.
d'emballages plastiques recyclés
Taux de refus : 15,1%
Erreurs de tri + refus process

VS CL Non ECT
4,3 kg/hab.
d'emballages plastiques recyclés
Taux de refus : 15,9%
Erreurs de tri + refus process

3 kg/hab.

Supplémentaires intégrant l'effet
d'entraînement sur les autres
matériaux



Des performances à améliorer, y compris pour les collectivités déjà en ECT

	Date passage en ECT	Perf plastiques (kg/hab)	Ecart par/moy. milieu (%)
CA DU GRAND VILLENEUVOIS	mars-12	5,1	-19%
AGGLOMERATION D'AGEN	janv-16	5,8	-8%
CC FUMEL VALLEE DU LOT	janv-19	5,8	-28%
CC BASTIDES EN HAUT AGENAIS PERIGORD	janv-19	6,7	-17%
VAL DE GARONNE AGGLOMERATION	janv-21	3,6	-56%
CC DU PAYS DE LAUZUN	juil-22	5,3	-35%
SMICTOM LOT GARONNE BAISE	janv-23	2,5	-48%
CC COTEAUX ET LANDES DE GASCOGNE	janv-23	3,9	-17%
CC LOT ET TOLZAC	janv-23	3,7	-27%
CC DU PAYS DE DURAS	janv-23	4,0	-16%

VALorizon

CITEO
Donnons ensemble une
nouvelle vie à nos déchets

www.valorizon.com

L'extension des consignes de tri à tout le département...

... Un double enjeu pour le département : rétablir le niveau pour les collectivités déjà passées en ECT et réussir le démarrage pour les autres.

L'atteinte des performances moyennes nationales permettrait de détourner plus de 2000 t supplémentaires !

La création du centre de tri départemental constitue une occasion de relancer tous ensemble la dynamique du tri en communiquant massivement !

DCST Citeo | Etats généraux des déchets – Valorizon | Pour les conditions d'utilisation et/ou de diffusion voir note en fin de document

VALorizon

CITEO
Donnons ensemble une
nouvelle vie à nos déchets

www.valorizon.com

Le plastique, un sujet au carrefour de nombreux enjeux



DCST Citeo | Etats généraux des déchets – Valorizon | Pour les conditions d'utilisation et/ou de diffusion voir note en fin de document

VALorizon

CITEO
Donnons ensemble une
nouvelle vie à nos déchets

www.valorizon.com

L'éco-conception et les nouveaux usages



Allègement et réduction à la source, réemploi

-30% de poids pour les canettes en 30 ans
400k€ pour les Appels à Projets Réemploi



Utilisation de matière recyclée

Jusqu'à 100% de rPET dans les bouteilles d'eau
60% de carton recyclé en moy. dans les emballages carton



Amélioration de la recyclabilité

65% des 1,2Mt d'emballages en plastique sont recyclables → objectif 100% en 2025 !



Information du consommateur sur le bon geste de tri

Plus de 40 milliards d'emballages porteurs de la consigne de tri !

DCST Citeo | Etats généraux des déchets – Valorigon | Pour les conditions d'utilisation et/ou de diffusion voir note en fin de document

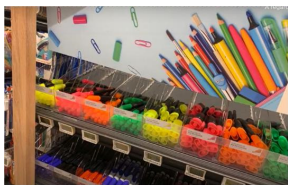
VALorigon

CITEO
Donnons ensemble une nouvelle vie à nos produits

www.valorigon.com

Quelques exemples

Supprimer l'emballage



Dans la grande distribution



Dans la presse

Alléger l'emballage



La barquette de salade traiteur s'allège de son couvercle

<https://www.citeo.com/pratique-circulaire/reduire-les-emballages-la-preuve-par-9/>

Passer du plastique au carton



https://www.linkedin.com/posts/citeo-france_cest-par-ici-pour-le-replay-activity-6904093808116801537-ZgWu

DCST Citeo | Etats généraux des déchets – Valorigon | Pour les conditions d'utilisation et/ou de diffusion voir note en fin de document

VALorigon

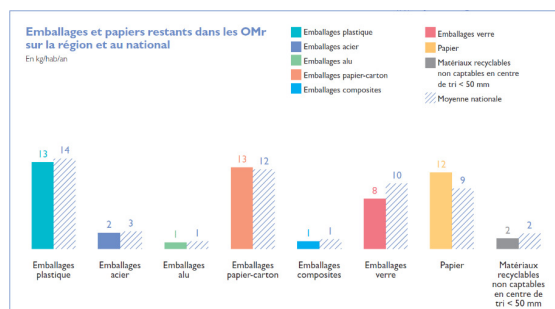
CITEO
Donnons ensemble une nouvelle vie à nos produits

www.valorigon.com

Des leviers complémentaires à activer pour améliorer la collecte

Il reste en moyenne 25% d'emballages et papiers dans les ordures ménagères résiduelles...

Les leviers pour rendre la collecte plus efficace :



La Tarification Incitative



Le tri hors domicile



La gestion des déchets abandonnés



VALorizon

CITEO
Donnons ensemble une nouvelle vie à nos produits

www.valorizon.com

Quel devenir pour les emballages en plastique triés ?



VALorizon

CITEO
Donnons ensemble une nouvelle vie à nos produits

www.valorizon.com

PAUSE CAFE



TEMPS 3

**L'habitus comportemental &
les freins au changement**

La Grande consultation des déchets du 47

Synthèse des résultats et grands enseignements

VALorizon

www.valorizon.com

La Grande consultation déchets du 47

Diffusion du **20 juin** et le **20 septembre** 2022



3 289 réponses obtenues,
dont 3 280 en version numérique et 9 en version papier

Une communication départementale et multicanale :

- 1** cahier spécial dans le Magazine du Conseil départemental (juin 2022)
- 2** campagnes sponsorisées sur les réseaux sociaux (Facebook et Instagram)
- 12** campagnes d'administration terrain (262 questionnaires administrés, 300 flyers distribués)
- + 1** campagne scolaire



VALorizon

www.valorizon.com

La Grande consultation déchets du 47

Le profil des répondants



94 % des répondants résident en logement individuel
(maison isolée, maison de ville, lotissement, village)

> **40 %** des foyers sont composés de 2 personnes



69 % des répondants sont des femmes



33 % ont entre 35 et 49 ans

> **21 %** ont plus de 65 ans

> **12 %** ont entre 25 et 34 ans



67 % ont une activité professionnelle



28 % des participants sont à la retraite

Les habitudes en matière de pratiques durables et écoresponsables



La réparation/le réemploi

71 % des répondants réparent et réemploient les objets usés ou cassés.



L'achat de produits d'occasion

50 % des répondants achètent des produits d'occasion.



L'emprunt/la location

49 % des répondants louent et empruntent des objets.

Les habitudes en matière de tri



Le tri des déchets recyclables

96 % des répondants affirment trier leurs déchets recyclables

3 principaux leviers d'incitation au tri :

- La limitation des déchets et emballages (24%),
- Davantage de moyens individuels (21%),
- Une meilleure information sur les consignes de tri (11%).

3 principales raisons pour expliquer la non-pratique du tri :

- Trop de déchets et d'emballages (22 %),
- Prend trop de place (22 %),
- Conteneurs trop éloignés ou mal signalés (21 %).



Le tri des déchets alimentaires

74 % des répondants affirment trier leurs déchets alimentaires.

1/4 des répondants ne fait jamais le tri des déchets alimentaires.

VALorizon

www.valorizon.com

Les attentes en matière d'information et de communication

Les principaux canaux d'information sollicités



Les **3** principaux canaux sollicités par les répondants pour une communication déchets de proximité.

L'information thématique



Le **compostage**



La **gestion des déchets**

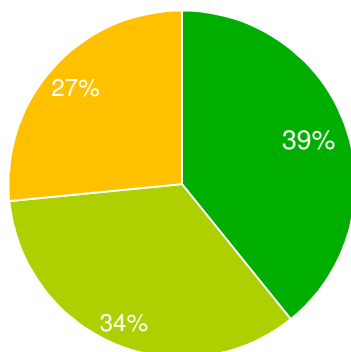
VALorizon

www.valorizon.com

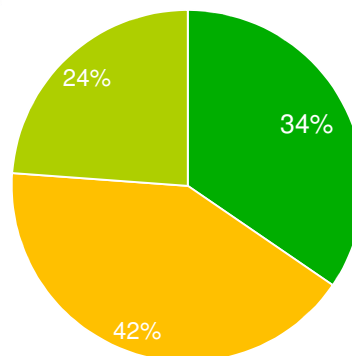
Le niveau de connaissance en matière d'évolutions réglementaires et fiscales



Sur la généralisation du **tri des biodéchets** (2024)



Sur le déploiement de la **Tarification Incitative** (2025)



Légende :

- Oui, je suis informé(e)
- J'en ai entendu parler mais je manque d'information à ce sujet
- Non, je ne sais pas de quoi il s'agit

VALorizon

www.valorizon.com

La Grande consultation déchets du 47 En synthèse...

- 1 Un profil de répondant diversifié
- 2 Un geste de tri et des pratiques écoresponsables largement développés
- 3 Des leviers d'optimisation du tri prioritaire identifiés
- 4 Une communication de proximité à renforcer
- 5 Un niveau de connaissance des enjeux réglementaires et financiers fragile

VALorizon

www.valorizon.com

Comment mettre en œuvre ?

Aider à mettre en œuvre ?

Inciter à mettre en œuvre ?

**Parole d'expert
Vincent POTIN, AJBD**

Comment mettre en œuvre ?

Aider à mettre en œuvre ?

Inciter à mettre en œuvre ?

Les freins au changement

Quels sont-ils et comment les dépasser ?

L'habitus comportemental et les freins au changement : l'apport des sciences humaines et sociales

Qu'est-ce qu'une norme ?

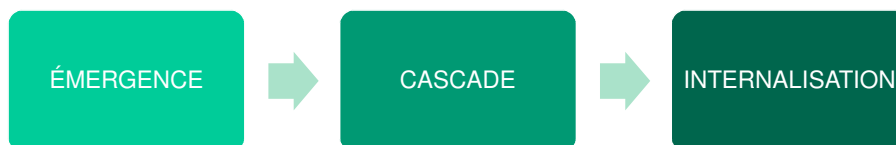
« Une norme est un énoncé spécifiant le comportement précis qu'un ou certains individus doivent avoir dans des circonstances données » HOMANS

Codes de conduite

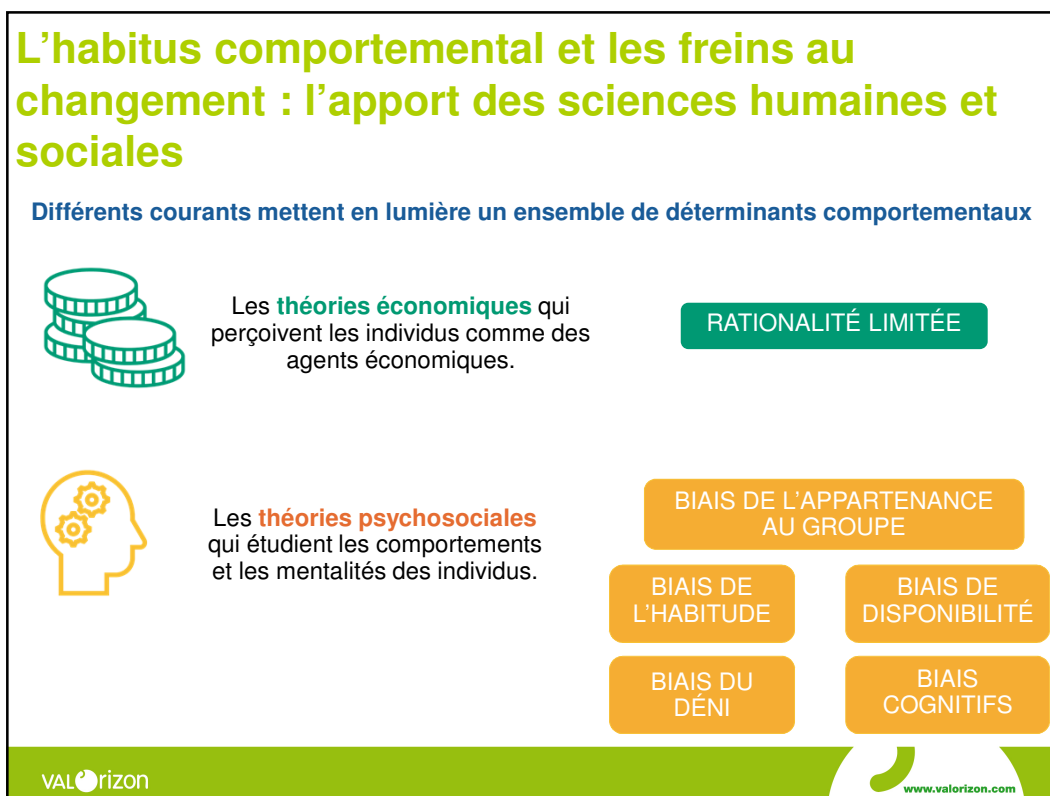
Interdits sociaux informels

Règles

Le cycle de vie d'une norme



La norme est évolutive et mouvante



BIAIS DE L'HABITUDE

Exemple : le cerveau est habitué à l'invasion des déchets et ne remet pas en cause l'origine du problème, notamment parce que le déchet est invisible

> **Pas de raison de modifier mon comportement**



BIAIS DE L'APPARTENANCE AU GROUPE

Exemple :

- Si mon groupe trie et moi non, je passe alors pour un « porc »
- À l'inverse, si mon groupe se fiche des déchets et que moi je trie, je peux être taxé « d'écolo »

> **Le risque d'exclusion**



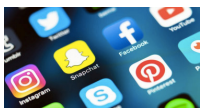
BIAIS DU DÉNI

Exemple : les déchets ne représentent pas un danger immédiat pour moi, je suis dans le déni face à l'impératif du changement de comportement que l'on m'invective



BIAIS DE CONFIRMATION

Exemple : les réseaux sociaux sélectionnent l'information qui va dans le sens de nos opinions. Si je ne m'intéresse pas au sujet du tri et de la prévention, aucune information pour faire changer mon comportement ne me sera suggérée



Enclencher le changement comportemental en matière de gestion des déchets

Un élément déclencheur : la **PRISE DE CONSCIENCE**

> Urgence climatique et environnemental



Déploiement de politiques publiques dédiées

Obligation de trier ses biodéchets, déploiement de la tarification incitative...

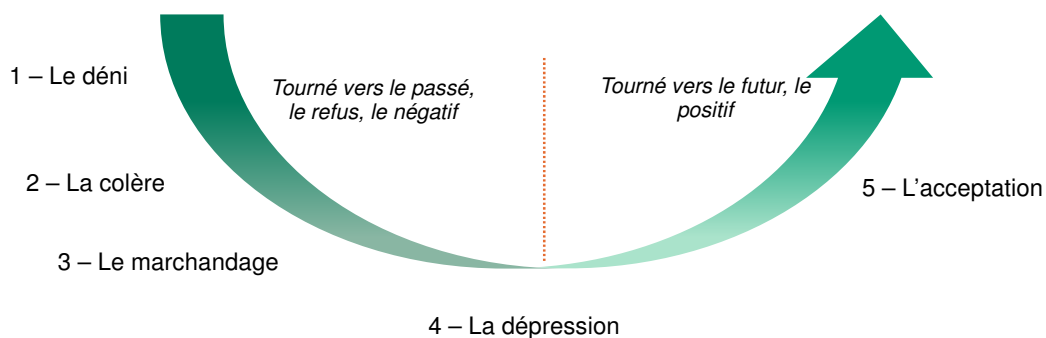


Modification du référentiel des comportements

Généralisation du tri, du compostage, des pratiques écoresponsables...

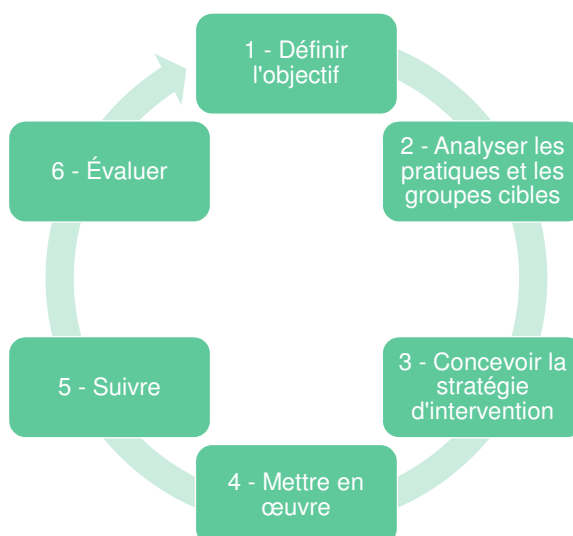
Faire évoluer les normes comportementales : un processus long et non linéaire

Les 5 étapes du deuil



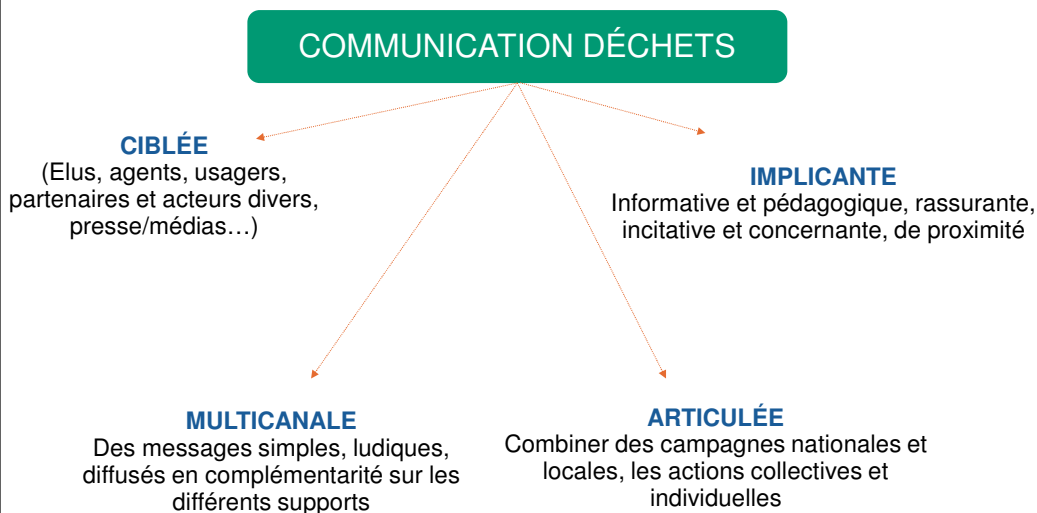
Agir pour accompagner le changement

Structurer une démarche d'accompagnement au changement



Agir pour accompagner le changement

Élaborer une stratégie de communication sur-mesure



Agir pour accompagner le changement

Des dispositifs concernant

« Familles zéro déchets »



➔ Agir sur l'environnement macro-économique de l'individu en l'impliquant lui et son entourage proche



Agir pour accompagner le changement

Des dispositifs innovants



Les nudges



« Coup de pouce », incitation douce donnée à l'individu pour modifier son comportement



VALOrizon

www.valorizon.com

Agir pour accompagner le changement

Articuler les échelles d'action

Des campagnes de communication ...



Nationale



Campagne du Ministère de la Transition Ecologique et Solidaire - 2020



Locale



Campagne de ValOrizon - 2021

VALOrizon

www.valorizon.com

Agir pour accompagner le changement

Articuler les échelles d'action

➔ Des dispositifs réglementaires et collectifs



➔ Un accompagnement de proximité et individualisé
Ateliers, formation, porte-à-porte de sensibilisation



Agir pour accompagner le changement

ZOOM sur le rôle clé des acteurs-relais du territoire

ACTEURS-RELAIS

- Spécialistes des déchets, généraliste, leaders d'opinion, influenceur médiatique...
- Élus, collectivités, acteurs de la filière déchet et acteurs du territoire (institutionnels, associations,..)



TOUS **ACTEURS**
DU CHANGEMENT !



QUEL EST LEUR **RÔLE** DANS LE CHANGEMENT ?

- ✓ Faire passer des messages positifs, donner confiance
- ✓ Diffuser les bonnes pratiques et répéter des messages simples
- ✓ Montrer les impacts concrets des bonnes pratiques
- ✓ Rassurer sur la capacité à agir, à son échelle, via des actions simples

Un puissant levier de sensibilisation

Agir pour accompagner le changement

ZOOM sur le rôle clé des acteurs-relais du territoire



Les axes forts :

- Création d'une communauté d'acteurs locaux
- Mise en visibilité et diffusion de nouveaux comportements

*Campagne de Rennes Métropole pour le Plan Climat Énergie
« Je change, ça change tout »*

VALorizon

www.valorizon.com

TEMPS D'ECHANGES

Avez-vous des questions?

ÉTATS GÉNÉRAUX DES DÉCHETS DU 47



Exprimez-vous !

Vous pouvez nous transmettre vos questions à l'oral ou par écrit, en flashant ce QR code et en ajoutant des Post-it



VALorizon

moins de déchets, plus de ressources !

app.klaxoon.com

CODE D'ACCÈS : QXKZBQT

VALorizon

www.valorizon.com

ATELIERS PARTICIPATIFS

Construire une communication engageante autour de la prévention et de la réduction des déchets

VALorizon

www.valorizon.com

Temps participatif #1 :




Que pourriez-vous faire à ce sujet ?



20'



Identifier les leviers d'action individuel pour agir en tant que prescripteur territorial de la prévention et de la réduction des déchets

	Nom :	Prénom :
	Structure :	Fonction :
<p>▶ Quelles actions je pourrais déployer ?</p> 		<p>▶ De quels moyens aurais-je besoin ?</p> 
<p>Ce que vous pouvez faire pour mobiliser / sensibiliser votre réseau</p>		<p>Ce dont vous avez besoin pour le faire</p>
<p>Etats Généraux des déchets du 47 – Damazan – 8 novembre 2022</p>		

VALorizon

VALorizon

www.valorizon.com

Temps participatif #2 : Quelle communication déployer ?



Définir une communication autour de la prévention et de la réduction des déchets

4 cibles

- Habitants
- Scolaires
- Professionnels
- Touristes

3 thèmes

- La gestion des déchets verts
- Le tri et l'extension des consignes de tri
- La gestion des déchets alimentaires
(restes de repas, déchets de table et de cuisine)



VALorizon

www.valorizon.com

Temps participatif #2 : Quelle communication déployer ?



Les règles du jeu



1 cible/ 1 thème pour la communication à venir autour des déchets



3 à 4 messages clés, à partir des étiquettes disposées sur les tables

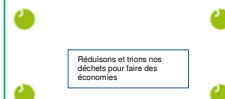


3 canaux de communication prioritaires pour informer la cible



Pour mieux communiquer auprès des
HABITANTS
il faut...

DES MESSAGES CLÉS



DES CANAUX ADAPTÉS

(Journaux locaux, site internet, réseaux sociaux, télévision, radio, campagnes publicitaires, numéro vert...)



LES MOYENS ASSOCIÉS

VALorizon

www.valorizon.com

CONCLUSION

LE PROGRAMME DE L'APRES-MIDI Visites de sites

VISITE 1



VISITE 2



Le mot de la fin

Michel MASSET, Président

Les prochaines dates

FEVRIER 2023

Réunion de restitution des états généraux
des déchets du 47 / Bilan du PLPDMA 47

(la date et le lieu définitifs seront communiqués prochainement)

